

Beizen - Lackieren - Restaurieren - Entlacken - Strukturieren

Reding Holzveredelung

Die Holzveredelungsfirma Reding existiert bereits seit über 35 Jahren. Im April '91 konnten an der Mythenstrasse 37 in Einsiedeln neue Büro- und Werkstattträumlichkeiten bezogen werden.

Vater Martin von Reding gründete den Familienbetrieb im Jahre 1951. Die Beiz- und Polierwerkstatt wurde 1972 von Sohn Werner und seiner Frau Brigitte übernommen. Werner Reding leitet seither die Werkstatt, währenddem seine Frau Brigitte fürs Büro verantwortlich ist.

Heute arbeitet mit Sohn Werny und Tochter Brigitte bereits die 3. Generation tatkräftig mit.

Der moderne Holzveredelungsfachbetrieb beschäftigt zur Zeit 6 Mitarbeiter.

Die Mythen-Post stellte Brigitte Reding Fragen zum Thema Holzveredelung.

Mythen-Post: Warum wird Holz eigentlich gebeizt oder lackiert? Was für ein Vorteil ergibt sich daraus? Pflügt man das Beizen oder Lackieren schon lange?

Brigitte Reding: Das Beizen von Holz ist eine alte Kunst. Dabei sind überlieferte Rezepte so etwas wie "Geheimnisse". Mit der Beize gibt man dem Holz den gewünschten Farbton.

Durch die Lackierung wird das Holz geschützt und erhält den Glanzgrad, der den Vorstellungen des Kunden entspricht und zur Art des Holzes passt.

Mythen-Post: Wenn nun jemand keine genauen Vorstellungen hat, wie er seine Möbel oder seinen Innenausbau gebeizt oder lackiert haben möchte - wie helfen Sie



Werner und Brigitte Reding leiten das Familienunternehmen.

ihm?

Brigitte Reding: Ich zeige dem betreffenden Kunden unsere Muster. Er kann aber auch selber ein Muster mitbringen und wir rezeptieren den Farbton dann nach seinem Muster.

Mythen-Post: Immer mehr Leute wünschen Farb- und Effektlackierungen. Was können Sie uns dazu sagen?

Brigitte Reding: Farb- und Effektlackierungen sind möglich auf Holz, Kunststoff oder Metall. Es gibt verschiedene Möglichkeiten der Lackierung, z.B. Perl-Color auf grobporige Hölzer wie Eiche und Esche, transparente Farben auf alle hellen Hölzer, Struktur-Farben auf Faserplatten und Holz, Hochglanz-Lacke farbig auf Faserplatten oder Hochglanz-Lackierung auf Naturhölzer. Das ist etwas viel Information auf einmal. Wer sich über die vielen Möglichkeiten ein konkretes Bild verschaffen will, lässt sich das am besten persönlich

anhand von Mustern erklären.

Mythen-Post: Es gibt auch die sogenannte Hochglanzlackierung im Spritzverfahren. Wofür eignet sich die? Worauf ist bei dieser Lackierung speziell zu achten?

Brigitte Reding: Die Hochglanzlackierung im Spritzverfahren eignet sich für Holz, Holzersatz, Metall und Kunststoff. Für eine gute Hochglanzlackierung sind sehr viele vorbereitende Arbeitsgänge notwendig. Der Untergrund muss makellos sein (damit die Haftung gewährleistet ist), Staubfreiheit gilt auch für den Raum, in dem gearbeitet wird.

Mythen-Post: Für die meisten Leserinnen und Lesern dürfte es etwas ungewöhnlich sein, wenn man vom "Sandstrahlen von Holz" spricht...

Brigitte Reding: Ja. Man kann aber nicht nur Metall, sondern auch Holz sandstrahlen. Allerdings nennen wir das nur "Holz strahlen", da wir nicht mit Sand arbei-

ten. Das sogenannte Strahlmittel besteht aus Recyclingprodukten und kann in unserer Anlage in einem Kreislauf gereinigt und viele Male wiederverwertet werden. Nach dem Wunsch des Kunden wird das Holz stärker oder leichter gestrahlt. Dieser Effekt hilft mit, die Oberfläche individuell zu gestalten.

Mythen-Post: Ist diese Arbeit nicht etwas riskant...?

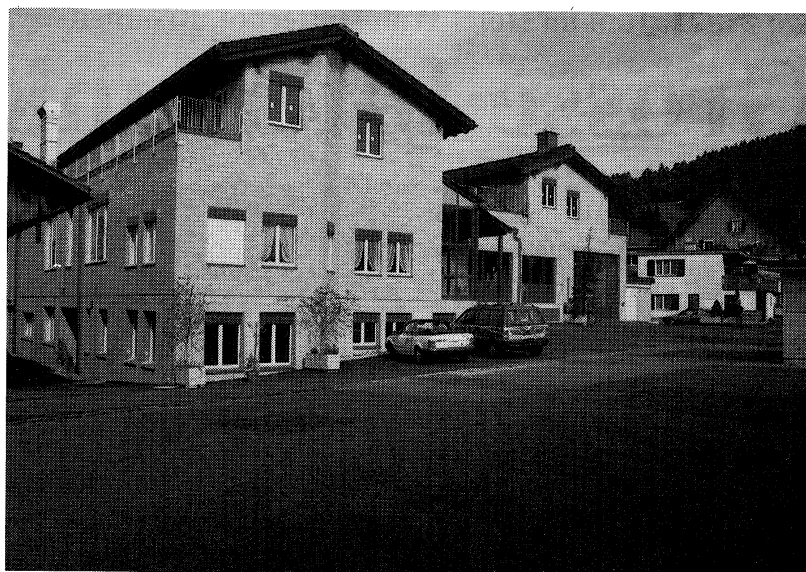
Brigitte Reding: Das Strahlen von Holz erfordert sehr viel Erfahrung. Da wir uns in diesem Bereich spezialisiert haben, verfügen wir auch über die nötige Sicherheit, grosse oder kleine Werkstücke (massiv oder furniert) zu bearbeiten.

Mythen-Post: Von einem Schwyzer Baufachmann erfuhren wir, dass eine weitere Spezialität von Ihnen das "Ablaugen ohne Lauge" sei...

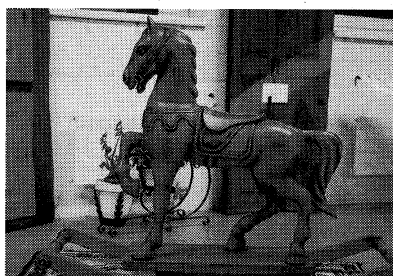
Brigitte Reding: Ja, das ist richtig. Unser umweltfreundliches Verfahren macht es möglich, Lackschichten auf diversen Hölzern ohne Lauge, ohne Wasser und ohne Lösungsmittel, äusserst holzschonend, zugleich aber kostengünstig und zeitsparend, zu entfernen. Es wird in Fachkreisen als innovativer Ersatz des umweltbelastenden Ablaugens und Abbeizens beim Entfernen von Farben und Lacken anerkannt.

Ob es sich um alte, antike oder neuere, massive oder furnierte Möbel, ganze Innenausbauten, Einrichtungen oder Objekte wie Dachstühle und Balkenlagen handelt - unser Verfahren eignet sich in den meisten Fällen. Trotzdem wird jeder Fall von uns einzeln abgeklärt.

Sehen Sie ruhig einmal unsere auf diese Weise entlackten und dann durch uns restaurierten Möbel an. Das Ergebnis wird Sie von den Vorzügen unserer Methode über-



Das neue Gewerbehaus an der Mythenstrasse 37 in Einsiedeln.



Ein Beispiel der Handwerkskunst von Reding Holzveredelung.

zeugen!

Mythen-Post: Täfer ist ein Werkstoff mit vielen Möglichkeiten. Können Sie uns Beispiele sagen, wo Täfer verwendet werden kann?

Brigitte Reding: Ob Sie den Innenausbau Ihres neuen Hauses gestalten, einen Umbau in Angriff nehmen, ein Zimmer neu einrichten, nur eine Wand renovieren oder die Decke neu machen wollen - Täfer eignet sich wunderbar.

Täfer ist zudem ein kostengünstiger Werkstoff. Und wer es bei uns bestellt, erhält die Oberflächenbehandlung, die er sich wünscht.

Mythen-Post: Welche Arten von Täfer gibt es?

Brigitte Reding: Von rustikal gebürstet, geschliffen, sandgestrahlt, gebeizt, transparent lackiert bis

farbig lackiert ist alles erhältlich.

Mythen-Post: Ihr Geschäft bzw. Ihre Werkstatt befindet sich in Einsiedeln. Haben Sie auch Kunden aus der Region Schwyz?

Brigitte Reding: Da wir uns auf ein Spezialgebiet - die Holzveredelung - konzentriert haben, haben wir natürlich auch viele Kunden von auswärts. Damit wir auch die überregionale Kundschaft optimal bedienen können, verfügen wir über einen Abhol- und Lieferservice. Also Aufträge von Schwyz und Umgebung - kein Problem! Rufen Sie uns einfach an: Tel. 055 53 11 30!

Mythen-Post: Besten Dank für das Gespräch!

Für weitere Info:

**Werner Reding
Holzveredelung
Mythenstrasse 37
8840 Einsiedeln**

**Tel. 055 53 11 30
Fax 055 53 72 16**