

# Gerflor Mipolam SYMBIOZ™:

## Der Bodenbelag der nächsten Generation



**Mipolam SYMBIOZ™** ist ein hoch flexibler, homogener Kunststoffbodenbelag, der sich durch seine besonders hohe Strapazierfähigkeit (Verschleissgruppe T) auch für Objekte mit höchster Beanspruchung eignet.

Er besteht zu **über 75%** aus nachhaltigen oder erneuerbaren Ressourcen. Der verwendete Weichmacher wird aus Getreidereststoffen hergestellt und ist somit **100% biologisch**.

**Mipolam SYMBIOZ™** hat geringste Umweltauswirkungen über den gesamten Produktlebenszyklus und wiegt rund 20% weniger als ein homogener Standardbodenbelag. Alle Rohstoffe stammen aus einem Umkreis von 350 km ab Produktionsstandort.



Dieser Bodenbelag ist einfach zu verlegen und zu verschweissen und er ist **100% recycelbar**.

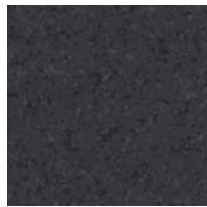


Dank der neuen patentierten **EVERCARE™**-Oberflächenvergütung, ist **Mipolam SYMBIOZ™** lebenslang einpflegefrei. Er ist besonders einfach zu reinigen und besitzt höchste Chemikalien- und Fleckbeständigkeit.

## Gerflor Mipolam SYMBIOZ™: Der Bodenbelag der nächsten Generation



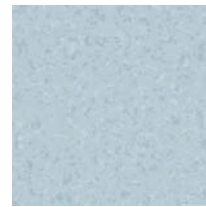
**6027**  
Accacia



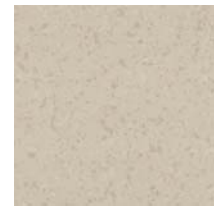
**6059**  
Black Diamond



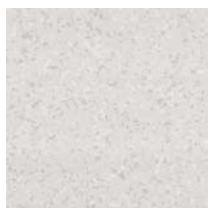
**6046**  
Blue Night



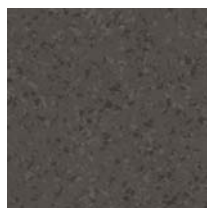
**6006**  
Blue Sky



**6031**  
Breeze



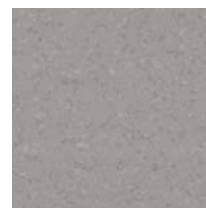
**6008**  
Calico



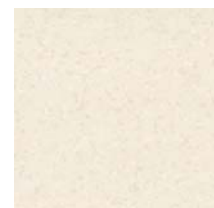
**6045**  
Chocolate



**6041**  
Clay



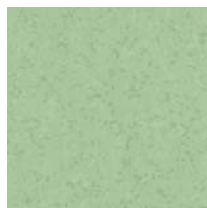
**6029**  
Cloud



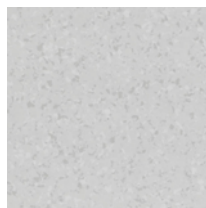
**6001**  
Cotton



**6007**  
Garden



**6017**  
Grass



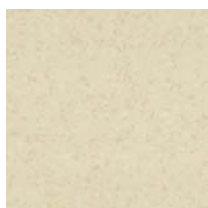
**6009**  
Grey Stone



**6037**  
Lagoon



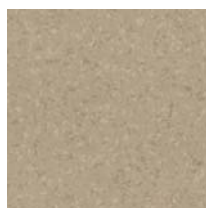
**6048**  
Lavender



**6003**  
Linen



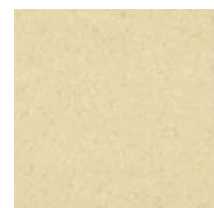
**6010**  
Mist



**6034**  
Mole



**6039**  
Pebble



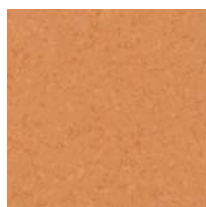
**6004**  
Sandstone



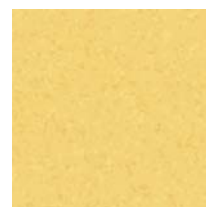
**6016**  
Sea Blue



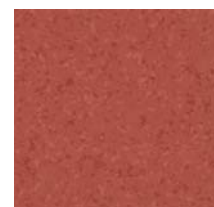
**6044**  
Sea Storm



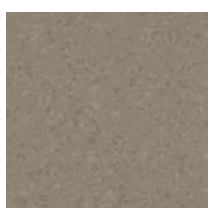
**6035**  
Sunset



**6032**  
Sunshine




**6055**  
Tomato



**6043**  
Wood

## Gerflor Mipolam SYMBIOZ™: Der Bodenbelag der nächsten Generation

BESCHREIBUNG			
Gesamtdicke	EN 428	mm	2.00
Flächengewicht	EN 430	g/m <sup>2</sup>	2580
Bahnenbreite	EN 426	cm	200
Bahnenlänge	EN 426	m	20
Format Fliesen	EN 427	mm	
Fliesenanzahl pro Karton	-	-	
KLASSIFIZIERUNG			
Produkt Norm	-	-	EN 649
Europäische Klassifizierung	EN 685	Klasse	34 - 43
Beanspruchungsklasse	-	Klasse	K5
Brandverhalten	EN 13 501-1	Klasse	B <sub>f</sub> -s1
Begehauftragung	EN 1815	kV	< 2
Bestimmung der rutschhemmenden Eigenschaften - Schiefe Ebene	DIN 51 130 / BGR 181	Klasse	R9
TECHNISCHE EIGENSCHAFTEN			
Verschleißverhalten	EN 660-2	mm <sup>3</sup>	≤ 2.0
Verschleißgruppe	EN 649	Gruppe	T
Maßstabilität	EN 434	%	≤ 0.4
Resteindruck	EN 433	mm	~ 0.03
Wärmeleitfähigkeit	EN 12 524	W/(m.K)	0.25
Lichtechtheit	EN 20 105 - B02	Grad	≥ 6
Verhalten gegenüber Chemikalien	EN 423	-	beständig gegenüber nicht färbenden alkoholhaltigen Handdesinfektionsmitteln, Haushaltschemikalien und verdünnten Säuren und Laugen bei kurzzeitiger Einwirkung
Fungistatisch und bakterio-statisch	-	-	OK
Oberflächenvergütung	-	-	Evercare
CE KENNZEICHNUNG			
CE	EN 14041	-	
		-	